

## Памятка для детей и взрослых. Осторожно – клещи!



С наступлением первых, по настоящему, теплых майских дней после бесконечной зимы, вызывает вполне естественное желание пообщаться с пробуждающей природой, подышать пьянящими ароматами весеннего леса. Все бы хорошо, но посещение леса весной и в начале лета сопряжено с высоким риском быть укушенным клещом, а это чревато заражением такой опасной болезнью, как клещевой энцефалит...

### Как происходит заражение

Клещи, находясь на ветках или траве, при приближении животного или человека могут прицепиться к нему, а потом добраться до открытых участков кожи, чаще всего — шея, волосистая часть головы, спина, подмышечные и паховые области и др. Слюна клеща содержит обезболивающее вещество, поэтому укус его безболезнен, и длительное время не заметен. Вместе со слюной зараженные клещи передают в кровь человека или животного не только вирус клещевого энцефалита, но в некоторых случаях спирохеты, которые вызывают заболевание, клинически сходное с клещевым энцефалитом — клещевой боррелиоз.

### Как предотвратить присасывание клещей

Основная мера защиты — не допускать присасывания клещей. Для этого используют средства индивидуальной защиты: рациональное использование обычной одежды и отпугивающие средства (репелленты). При посещении леса одевайтесь так, чтобы

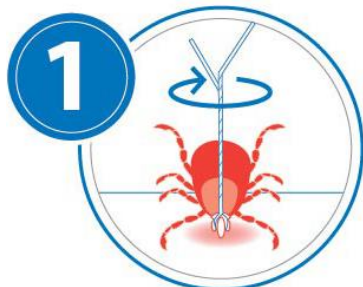
исключить возможность заползания клещей под одежду и на открытые участки кожи, за воротник, на волосы. Через каждые 1,5–2 часа пребывания в лесу проводить само- и взаимно осмотры верхней одежды и открытых частей тела.

**Лучшая защита от клещей – это соблюдение техники безопасности:**

1. Не рекомендуется без особой надобности залезать в непроходимые чащи низкорослого кустарника.
2. Перемещаясь по лесу, не срывайте веток, этим действием, вы стряхиваете на себя клещей.
3. Ноги должны быть полностью прикрыты.
4. Спортивные трико, штаны должны быть заправлены в носки.
5. Обязательно наличие головного убора.
6. Длинные волосы желательно спрятать под головной убор.
7. После похода по лесу, необходимо проверить, и стряхнуть как верхнюю одежду, так и нижнее белье.
8. Осмотреть все тело.
9. Обязательно расчесать волосы мелкой расческой.

## ЕСЛИ ВАС УКУСИЛ КЛЕЩ

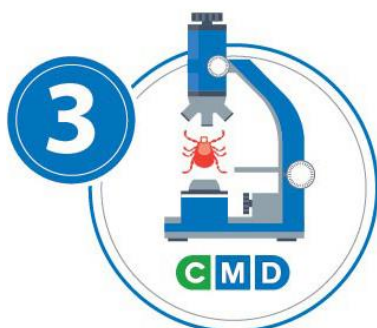
### ПРОВЕДИТЕ ИССЛЕДОВАНИЕ КЛЕЩА НА ИНФЕКЦИИ



АККУРАТНО УДАЛИТЕ КЛЕЩА,  
ЗАВЯЗАВ НИТЬ ВОКРУГ ХОБОТКА.  
НЕ РЕКОМЕНДУЕТСЯ ИСПОЛЬЗОВАТЬ МАСЛО!



ПОМЕСТИТЕ КЛЕЩА В ГЕРМЕТИЧЕСКИ  
ЗАКРЫВАЮЩУЮСЯ ЕМКОСТЬ.  
ХРАНИТЕ КЛЕЩА ПРИ ТЕМПЕРАТУРЕ +4°+8°C.



ДОСТАВЬТЕ КЛЕЩА КАК МОЖНО СКОРЕЕ  
В ЛАБОРАТОРИЮ, ПОМЕСТИВ ЕМКОСТЬ  
В ТЕРМОС СО ЛЬДОМ.



ПРИ ОБНАРУЖЕНИИ ВОЗБУДИТЕЛЕЙ ИНФЕКЦИОННЫХ  
ЗАБОЛЕВАНИЙ ОБРАТИТЕСЬ В СПЕЦИАЛИЗИРОВАННЫЕ  
ЦЕНТРЫ ПО ПРОФИЛАКТИКЕ КЛЕЩЕВЫХ ИНФЕКЦИЙ.